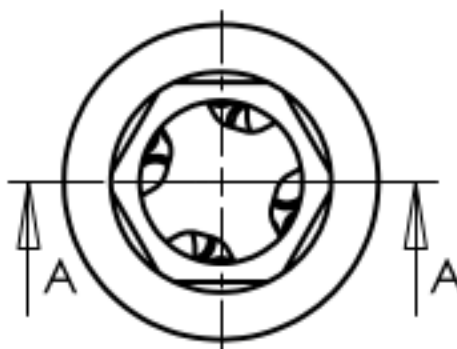
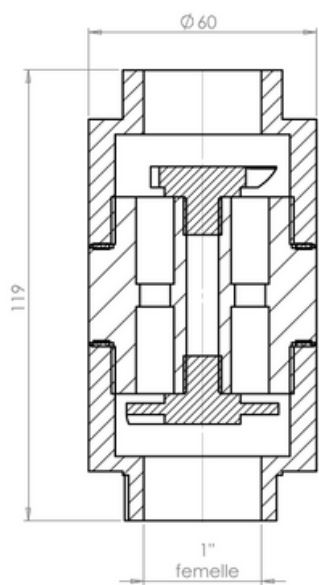


FICHE TECHNIQUE

Anticalcaire

EF-i25



Référence	EF-i25
Matière du Corps	INOX 316L
Diamètre Nominal	DN25
Type de raccordement	Tarudage femelle fixe
Dimension du Raccordement	1"
Capacité de traitement Maximal	70 l/min
Capacité de traitement Maximal	4,2 m ³ /h
Pertes de Charges à débit Maximal	175 mbar
Température Maximale	155°C
Température Minimale	-20°C
Pression Maximale	25 bars
Longueur Totale	119 mm
Diamètre Extérieur	60 mm
Poids	1,4 kg

