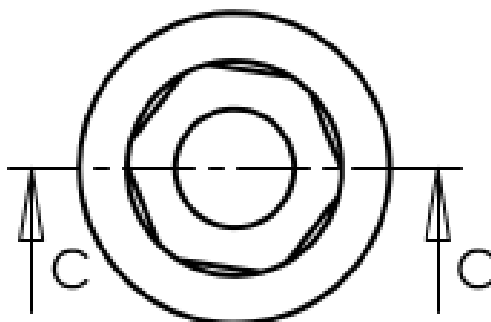
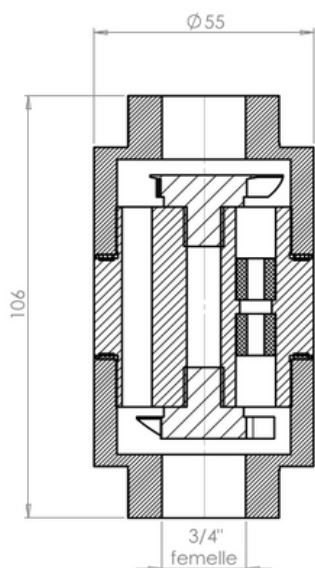


# FICHE TECHNIQUE

# Anticalcaire

# EF-i20



Référence	EF-i20
Matière du Corps	INOX 316L
Diamètre Nominal	DN20
Type de raccordement	Tarudage femelle fixe
Dimension du Raccordement	3/4"
Capacité de traitement Maximal	45 l/min
Capacité de traitement Maximal	2,7 m <sup>3</sup> /h
Pertes de Charges à débit Maximal	180 mbar
Température Maximale	155°C
Température Minimale	-20°C
Pression Maximale	25 bars
Longueur Totale	106 mm
Diamètre Extérieur	55 mm
Poids	1,1 kg

